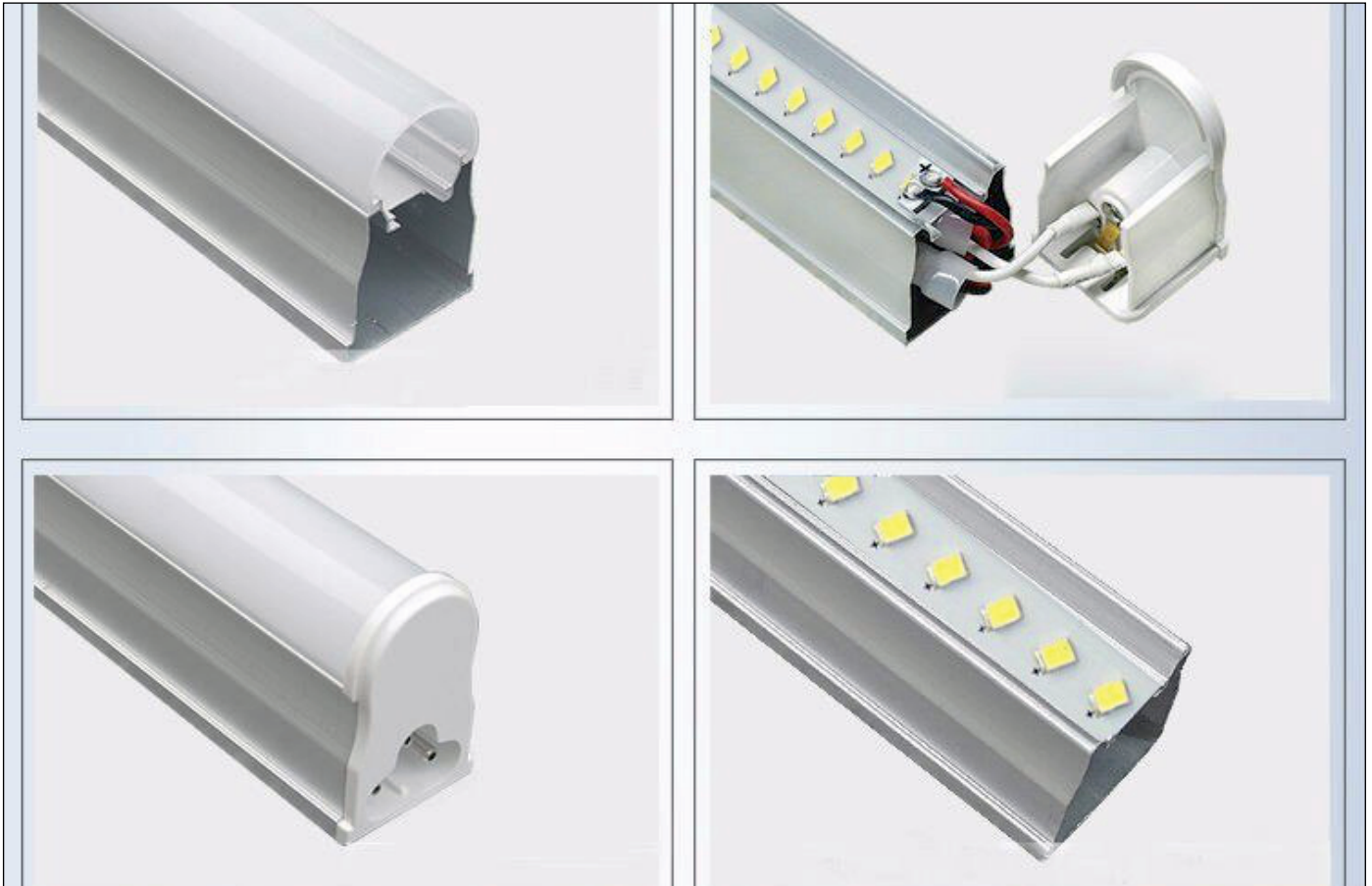


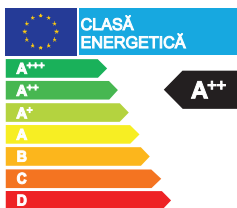
TUBURI T5 CU LED

www.solarwatts.ro



TUBURI T5

TUBURI CU LED SOCLU T5 SUPPORT INCLUS

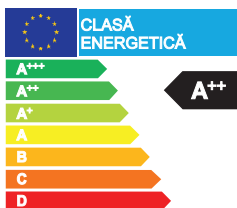


							CRI		
SW-T5-LTS-300-4W	4W	Flux luminos: 100-110 lm/ W (440 lumeni)	Culoarea luminii: alb cald, alb natural, alb rece Temperatura culorii: 2700K - 6500K	Număr LED-uri 22 buc.	120°	Tensiune alimentare: 85 - 265 V AC 50 - 60 Hz	Indice de redare a culorii: > 80 RA	Temperatura de lucru: -25°C ~ +45° Celsius	Dimensiuni: 310 mm
SW-T5-LTS-600-8W	8W	Flux luminos: 100-110 lm/ W (880 lumeni)	Culoarea luminii: alb cald, alb natural, alb rece Temperatura culorii: 2700K - 6500K	Număr LED-uri 44 buc.	120°	Tensiune alimentare: 85 - 265 V AC 50 - 60 Hz	Indice de redare a culorii: > 80 RA	Temperatura de lucru: -25°C ~ +45° Celsius	Dimensiuni: 570 mm
SW-T5-LTS-900-12W	12W	Flux luminos: 100-110 lm/ W (1320 lumeni)	Culoarea luminii: alb cald, alb natural, alb rece Temperatura culorii: 2700K - 6500K	Număr LED-uri 66 buc.	120°	Tensiune alimentare: 85 - 265 V AC 50 - 60 Hz	Indice de redare a culorii: > 80 RA	Temperatura de lucru: -25°C ~ +45° Celsius	Dimensiuni: 870 mm
SW-T5-LTS-1200-16W	16W	Flux luminos: 100-110 lm/ W (1760 lumeni)	Culoarea luminii: alb cald, alb natural, alb rece Temperatura culorii: 2700K - 6500K	Număr LED-uri 87 buc.	120°	Tensiune alimentare: 85 - 265 V AC 50 - 60 Hz	Indice de redare a culorii: > 80 RA	Temperatura de lucru: -25°C ~ +45° Celsius	Dimensiuni: 1270 mm
SW-T5-LTS-1500-22W	22W	Flux luminos: 100-110 lm/ W (2420 lumeni)	Culoarea luminii: alb cald, alb natural, alb rece Temperatura culorii: 2700K - 6500K	Număr LED-uri 144 buc.	120°	Tensiune alimentare: 85 - 265 V AC 50 - 60 Hz	Indice de redare a culorii: > 80 RA	Temperatura de lucru: -25°C ~ +45° Celsius	Dimensiuni: 1470 mm

**DISPERSOR:
TRANSPARENT/MAT**

SOLAR WATTS EDISON > 50.000 ore IP 44 Material: carcasă aluminiu + dispersor plastic 2835 SMD > 0.95 PF CE, Rohs, ISO9001, 14001, 45001

TUBURI CU LED SOCLU T5 FĂRĂ SUPPORT



							CRI		
SW-T5-LT-300-4W	4W	Flux luminos: 100-110 lm/ W (440 lumeni)	Culoarea luminii: alb cald, alb natural, alb rece Temperatura culorii: 2700K - 6500K	Număr LED-uri 30 buc.	120°	Tensiune alimentare: 85 - 265 V AC 50 - 60 Hz	Indice de redare a culorii: > 80 RA	Temperatura de lucru: -25°C ~ +45° Celsius	Dimensiuni: 289 x 16 mm
SW-T5-LT-600-8W	8W	Flux luminos: 100-110 lm/ W (880 lumeni)	Culoarea luminii: alb cald, alb natural, alb rece Temperatura culorii: 2700K - 6500K	Număr LED-uri 65 buc.	120°	Tensiune alimentare: 85 - 265 V AC 50 - 60 Hz	Indice de redare a culorii: > 80 RA	Temperatura de lucru: -25°C ~ +45° Celsius	Dimensiuni: 559 x 16 mm
SW-T5-LT-900-12W	12W	Flux luminos: 100-110 lm/ W (1320 lumeni)	Culoarea luminii: alb cald, alb natural, alb rece Temperatura culorii: 2700K - 6500K	Număr LED-uri 80 buc.	120°	Tensiune alimentare: 85 - 265 V AC 50 - 60 Hz	Indice de redare a culorii: > 80 RA	Temperatura de lucru: -25°C ~ +45° Celsius	Dimensiuni: 849 mm
SW-T5-LT-1200-16W	16W	Flux luminos: 100-110 lm/ W (1760 lumeni)	Culoarea luminii: alb cald, alb natural, alb rece Temperatura culorii: 2700K - 6500K	Număr LED-uri 130 buc.	120°	Tensiune alimentare: 85 - 265 V AC 50 - 60 Hz	Indice de redare a culorii: > 80 RA	Temperatura de lucru: -25°C ~ +45° Celsius	Dimensiuni: 1149 mm
SW-T5-LT-1500-20W	20W	Flux luminos: 100-110 lm/ W (2200 lumeni)	Culoarea luminii: alb cald, alb natural, alb rece Temperatura culorii: 2700K - 6500K	Număr LED-uri 168 buc.	120°	Tensiune alimentare: 85 - 265 V AC 50 - 60 Hz	Indice de redare a culorii: > 80 RA	Temperatura de lucru: -25°C ~ +45° Celsius	Dimensiuni: 1449 x 16 mm

**DISPERSOR:
TRANSPARENT/MAT**

SOLAR WATTS EDISON > 50.000 ore IP 44 Material: carcasă aluminiu + dispersor plastic 2835 SMD > 0.95 PF CE, Rohs, ISO9001, 14001, 45001